



Sébastien LEMESLE

Thérapeute ~ Guide

Géomorphogénie ~ Pé na Terra

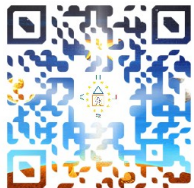
17 rue Jean Moulin
17600 SAUJON

 06 20 37 27 96

sebastienlemesle.net@gmail.com

Retrouvez toute mon actualité sur

www.sebastienlemesle.net



Mon parcours

En 2005, j'entreprends de construire un nid douillet pour ma famille. Après 2 ans de recherche dans tous les domaines de l'habitat, le projet aboutit (une maison éco-conçue, ressourçante et respectueuse de ses habitants). En parallèle, je suis plusieurs formations en « développement personnel » et petit à petit je fais les liens entre ces formations et l'habitat. Comme une évidence, la Géomorphogénie naît de cette fusion de toutes ces connaissances. Elle continue d'évoluer au gré de mes rencontres et recherches. Cette pratique m'étonne tous les jours car à chaque consultant, c'est une nouvelle aventure qui commence.

J'ai pratiqué pendant 20 ans l'Aïkido et d'autres pratiques énergétiques. Au cours de mes recherches, Je découvre la voie chamanique amérindienne et je pars au Brésil en 2016. Au cours d'une cérémonie, c'est la révélation : « Je dois combiner toutes ces connaissances et proposer une pratique simple pour permettre aux personnes de retrouver leur paix intérieure ». Pé na Terra est né, ce sera une pratique énergétique méditative pour exprimer pleinement notre Étoile sur Terre. Les mouvements et postures viennent lors de méditations et cérémonies, le tout dans une quête de sérénité. La voie est « Être les pieds sur Terre »

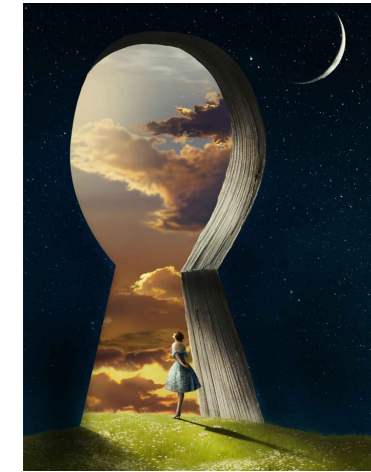
Même si mon ancien métier de conseiller funéraire m'avait apporté une philosophie de vie, cette quête m'a conduit à découvrir bien plus que ce que je ne pouvais imaginer. Quelle joie aujourd'hui de pouvoir partager tout cela lors de séances d'accompagnement.

N'hésitez pas à me contacter ou à explorer mon site pour plus d'informations.

Sébastien

avril 2019

NE PAS JETER SUR LA VOIE PUBLIQUE



Trouvez les clés qui ouvrent votre demeure

-  **Géomorphogénie**
-  **Accompagnement**
-  **Pé na Terra**
-  **Stages**

06 20 37 27 96 - sebastienlemesle.net@gmail.com

www.sebastienlemesle.net

Je vous propose de mieux découvrir vos demeures à travers des séances individuelles ou des activités en groupe. Il y a 2 endroits où vous résidez l'un est votre habitat, l'autre est en vous-même. En fonction de votre parcours et de votre situation, plusieurs chemins sont possibles pour harmoniser vos demeures.



La Géomorphogénie est un accès à **vo**tre demeure extérieure. Nous allons étudier l'interaction Habitant-Habitat.

L'objectif est de **purifier**, d'**harmoniser** et d'**ouvrir** votre lieu à d'autres plans vibratoires. Quelque soit votre lieu (domicile ou professionnel), nous allons l'adapter à vos besoins et révéler alors tout son potentiel menant ainsi vers un **épanouissement**.

Le bilan se fait en votre présence, nous testons les éléments perturbateurs, nous trouvons les solutions, nous réalisons un travail énergétique-vibratoire, nous posons des actes et je vous donne des conseils pour créer **une synergie évolutive à l'Âme de votre demeure**.

La Géomorphogénie est l'art d'adapter un lieu en fonction de ses habitants et de ses activités.

La séance dure 2 h
à mon cabinet « Ac'cueillir » ou en visio



L'accompagnement est un accès à **vo**tre demeure intérieure : Qui vous êtes. Découvrir l'immensité de votre être, de vos perceptions, de vos sensations et **calmer l'agitation** pour vous permettre de manifester pleinement ce qui est déjà là en vous.

La Vie vous porte sans cesse dans un mouvement d'intériorisation puis d'extériorisation à la **quête de vous-même**. Allez dans la direction où tout surgit et vous vous trouverez.

Lors de ces séances, nous échangeons, nous nous pausons dans ce **silence intérieur**, découvrons les questions qui surgissent et voyons comment les investiguer.

Chaque séance dure 1 h
à mon cabinet « Ac'cueillir » ou en visio



Pé na Terra est une pratique énergétique - méditative pour exprimer pleinement qui vous êtes, liant les bienfaits de la **méditation**, la puissance du **voyage Chamanique** et la **sagesse** des arts martiaux. Pé na terra est un **état d'être** qui mène à

s'aligner avec le Ciel et la Terre, à **s'harmoniser** avec le Soleil et la Lune pour **manifester** votre Étoile sur Terre.

Pé na Terra vous apporte des bases pour **évoluer** sur votre chemin et **être présent** dans chaque situation.

« Être les pieds sur Terre »

Pé na Terra se pratique en atelier de 2h ou en stage (journée, week-end).



Stages

Je vous propose différents stages qui sont mis en place à la demande.

Tous les stages allient **théorie** et **pratique** pour vous apprendre l'utilisation d'outils dans un protocole simple qui vous correspond et **facile** à reproduire chez vous. Le but est l'**autonomie** et vous susciter l'envie de chercher.

Les thèmes sont :

- l'utilisation du pendule
- l'utilisation de l'antenne de Lecher
- la purification de votre demeure
- découvrir la géomorphogénie
- autre selon demande

Dates et modalités sur mon site internet.